

Raspberry Pi Pico comme analyseur de spectre

Des FFT avec du
matériel bon marché

FOCUS SUR

**Communications
sans fil**

**Récepteur
de signaux
horaires SDR**

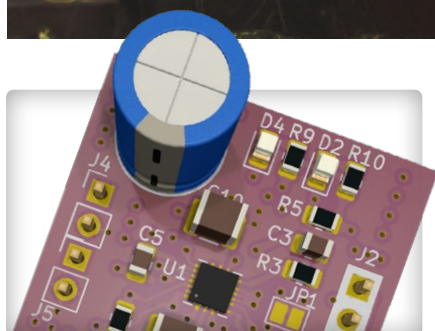
Prendre le pouls du temps

**une architecture
cellulaire offre-t-elle
la plus basse
consommation
pour l'IdO ?**

Caractéristiques
énergétiques des
technologies LTE-M
et NB-IoT

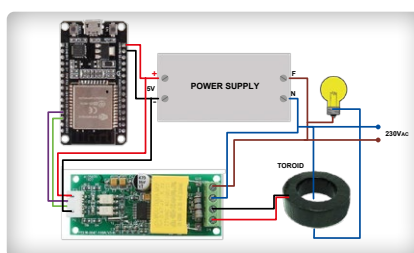
**Lora
Un couteau suisse**

Le protocole LoRa
et ses avantages



Carte d'interface pour pilote
de moteur
pilote de moteur à CC de 5 A
avec une taille de 3x3 mm

p. 56



Compteur d'énergie basé
sur le cloud avec un module
ESP32 et un capteur de
tension/courant PZEM-004T

p. 102



Régulateur de tension linéaire
 ± 40 V, une alimentation pour le
Fortissimo-100... et d'autres !

p. 18

